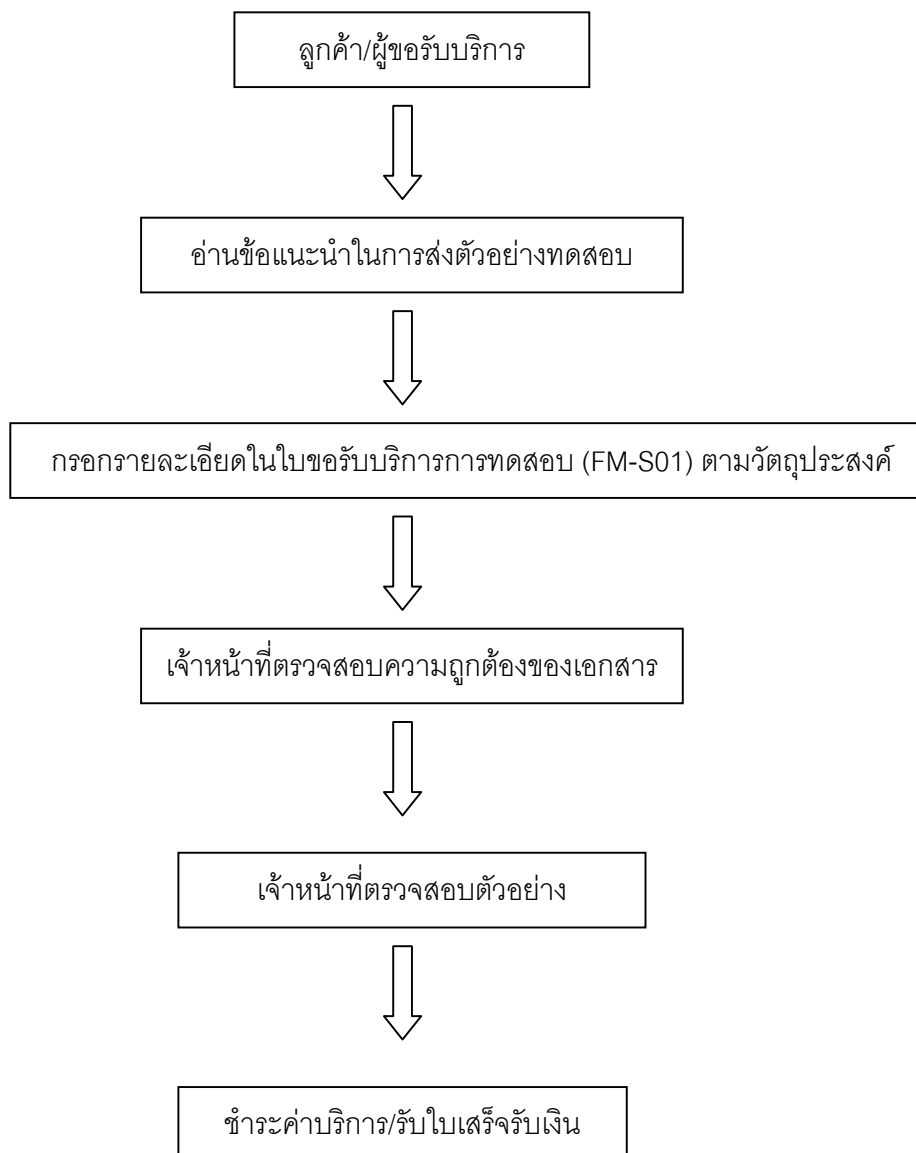
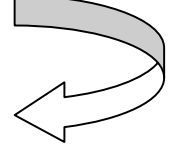




สถาบันโชนาการ มหาวิทยาลัยมหิดล

ขั้นตอนการให้บริการ

การส่งตัวอย่าง

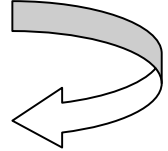




สถาบันโชนาการ มหาวิทยาลัยมหิดล

ขั้นตอนการให้บริการ

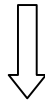
การกรอกใบขอรับบริการการทดสอบ



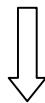
ดูรายการจากใบเสนอราคาหรือตามวัตถุประสงค์ที่ต้องการทดสอบ



กรอกรายละเอียดในใบขอรับบริการการทดสอบ (FM-S01) ให้ครบถ้วน



ขีดเครื่องหมาย / ตามวัตถุประสงค์ที่ต้องการทดสอบ



เจ้าหน้าที่ตรวจสอบความถูกต้อง



สถาบันโภชนาการ มหาวิทยาลัยมหิดล

ขั้นตอนการให้บริการ

วันที่

บริษัท

การจัดทำฉลากโภชนาการ... จากประกาศสู่การปฏิบัติ

ข้อควรพิจารณาก่อนดำเนินการจัดทำฉลากโภชนาการ

- ผลิตภัณฑ์ที่จะส่งทดสอบเพื่อทำฉลากโภชนาการ จะต้องเหมือนกับที่จำหน่ายหรือจะจัดจำหน่ายแก่ผู้บริโภค
- ผู้ผลิตได้มีการวิจัย พัฒนาจนได้ผลิตภัณฑ์ที่พอใจ เป็นที่ยอมรับของผู้บริโภค และจะไม่มีการเปลี่ยนแปลงสูตร และกระบวนการผลิตแล้ว
- ผลิตภัณฑ์ดังกล่าว ได้มีการส่งตรวจสอบการปนเปื้อนและความปลอดภัยทางด้านจุลินทรีย์และสารพิษตามประกาศของ FDA และได้ผลผ่านเรียบร้อยแล้ว (ทดสอบเพื่อขึ้นทะเบียนอาหาร)

ผู้รับทราบข้อมูล

โทรศัพท์

จัดทำ: วิมลรัตน์ มีทวี	ทบทวน: ศุจินทรา สมประชา	อนุมัติ: ครรชิต จุดประสงค์	วันที่ออกใช้: 7 มีนาคม 2559
------------------------	-------------------------	----------------------------	-----------------------------